



KONFRUT AG

Yatırımcı ve Analist Toplantısı

26 Aralık 2023



Yasal Uyarı

Sunumumuzda, Konfrut Gıda Sanayi ve Ticaret A.Ş. (“Konfrut Gıda”) ve onun %100 bağılı ortaklığı Konfrut AG Tarım A.Ş. (“Konfrut AG”) hakkında bilgilere, finansal tablolarının analizlerine ve gelecekte olması muhtemel olaylara ilişkin bugünkü görüşlere yer verilmektedir. Sunum içerisinde ve toplantı sırasında aktarılan bilgi ve analizlerin doğru olduğu ve öngörülere ilişkin verilerin makul olduğu düşünülse de bunlar çeşitli değişkenlerden ve gerçek sonuçların önemli ölçüde farklı olmasına neden olabilecek temel varsayımlardaki değişikliklerden etkilenebilir ve hatta bu varsayımlar hiçbir zaman gerçekleşmeyebilir.

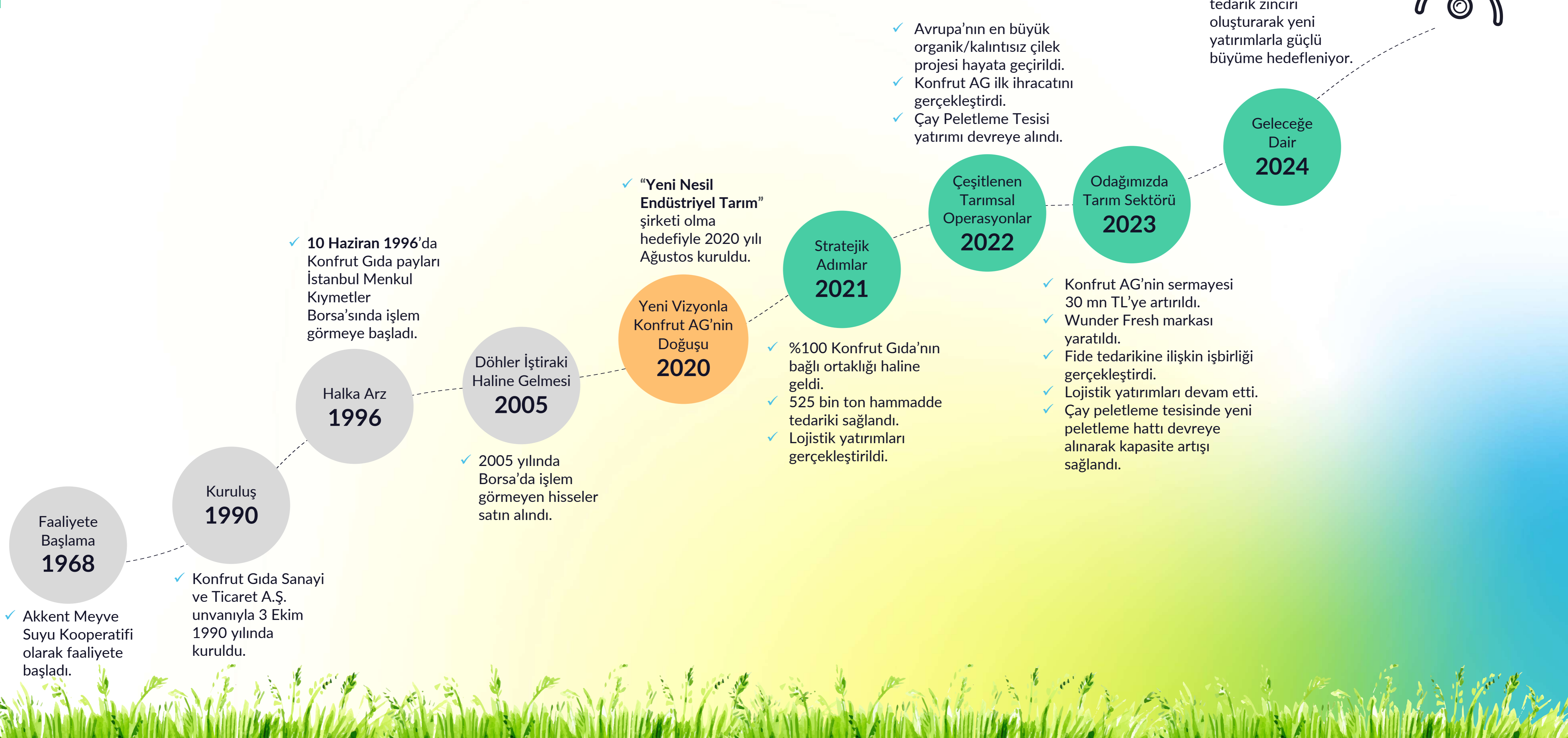
Bu sunumdaki belirli sayısal veriler, mali bilgiler ve piyasa verileri (yüzdeler dahil) yerleşik ticari standartlara göre yuvarlanmıştır. Doğal olarak, bu sunumdaki toplam tutarlar (toplamlar veya ara toplamlar veya farklılıklar veya sayılar ilişkilendirilmişse), her durumda konsolide finansal tablolarda görünen temel (yuvarlanmamış) rakamlarda yer alan tutarlara karşılık gelmeyebilir. Ayrıca, tablolarda ve grafiklerde, bu yuvarlatılmış rakamlar, ilgili tablo ve grafiklerde yer alan toplamlara tam olarak uymayabilir.

Sunumumuzda yer alan bilgilerin hiçbiri izinsiz olarak kopyalanamaz, ifşa edilemez başka bir amaçla kullanılamaz ve dağıtılamaz nitelikte olup hiçbir şekilde herhangi bir yatırım tavsiyesi, çağrı veya teklif niteliği taşımaz. Burada yer alan hiçbir bilgi herhangi bir sözleşme, icap veya taahhüdün kendisini veya temelini oluşturmaz. Yatırımcılar, her türlü yatırımlarına ve aksiyonlarına ilişkin kararlarını kendileri tarafından yapılan veya kendilerinin yaptıracağı araştırma, inceleme ve değerlendirmeler sonucu vermelidirler. Sunumumuzda yer verilen bilgilerin yatırım amaçlı kullanılmasına bağılı olarak oluşabilecek herhangi bir zarardan Konfrut Gıda ve Konfrut AG ile bunların yöneticileri, çalışanları veya diğer ilgili şahıslar, sorumlu tutulamazlar.

Sunumda yer alan geleceğe yönelik tahminler, sadece bu sunumun yapıldığı tarih itibariyle geçerlidir.

Dönüşüm Yolculuğumuz

Tek Fabrikalı bir Şirket'ten Yeni Nesil Tarımsal Tedarik Zinciri Şirketi'ne Dönüşüm



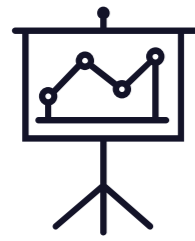
Kalkınmada Dönüşümün Merkezi: Tarım Sektörü

Geleneksel olduğu için statik bir sektör olduğu izlenimi yaratan tarım sektörü aslında teknolojik dönüşümün önemli bir oyuncusu



Dünya Nüfusu Artıyor

Birleşmiş Milletler dünya nüfusunun **2050 yılında 9,7 milyara ulaşacağını** öngörüyor.



Tarımsal girdi fiyatları üzerinde baskı devam ediyor.

Tarımsal üretim tüm insanlığı ilgilendirmesi nedeniyle **zorunlu olan bir dönüşümün** tam merkezinde bulunuyor.



Tarım Alanları Azalıyor

- ✓ Küresel tarımsal arazi alanları toplamı yaklaşık 5 milyar hektar yani küresel arazi yüzeyinin %38'i kadar.
- ✓ Bu rakamın yaklaşık üçte biri tarım arazisi olarak kullanılırken kalanı çayır ve mera alanlarıdır.

Gıda endüstrisinin sürekliliği, **sürdürülebilir tarım ile gelişmiş tarımsal tedarik ağı** ile devam edecektir.



Küresel ısınma ve mevsim değişiklikleri **tarım ürünlerinin üretim alanlarında** değişikliğe sebep oluyor.



Temiz su kaynakları üzerindeki baskı sürüyor.

Verimliliği artırmaya yönelik;

- ✓ Dijital tarım cihazlarının yaygınlaştırılması
- ✓ Kaliteli ve dayanıklı tohum fide çalışmaları
- ✓ Gıdaya uygun lojistik faaliyetleri
- ✓ Ürün ambalaj çalışmaları
- ✓ Tarımsal biokütle tedariki önem kazanıyor.



Bir Bakışta Konfrut AG

Teknoloji ve sürdürülebilir uygulamalar ile insanların yaşamlarını iyileştirmeyi ve gezegenin korunmasına yardımcı olarak tarımsal dönüşüme liderlik etmeyi amaçlıyoruz.

Yeni Nesil Endüstriyel Tarım mottomuzla uçtan uca dijital bir tarımsal tedarik zinciri oluştururken, aynı zamanda DNA'mızdaki sıfır atık bilinciyle yeşil dönüşüme öncülük etmeyi hedefliyoruz.

- ✓ İlkelerimizle hareket ediyoruz.
- ✓ Değer zinciri boyunca herkes için olumlu etki!
- ✓ Her sürecin uçtan uca dijitalleşmesi.
- ✓ Yenilik, ölçek ve verimlilikle rekabetçilik.
- ✓ Sorumlu yeşil uygulamalar; dünya için iyi ve iş için iyi.
- ✓ DNA'mızdan gelen sıfır atık bilinci.



**Tamamen dijital olan
tarımsal tedarik
sistemimiz ile tarım
sektörünün geleceğine
iş ortaklarımızla birlikte
liderlik etmeyi
sürdüreceğiz.**

Güçlü Sermaye & Ortaklık Yapımız

Konfrut Gıda

Ortağın Ticari Unvanı	Sermayedeki Payı	Oranı
Döhler Gıda Sanayi A.Ş.	102.442.728 TL	77,61%
Diğer	29.557.272 TL	22,39%
TOPLAM	132.000.000 TL	100,00%

- ✓ Kısa zamanda kayıtlı sermaye tavanının tamamını kullanan Konfrut Gıda 2023 yılında kayıtlı sermaye tavanını **5 katına** yani **660 milyon TL**'ye yükseltti.
- ✓ Yönetim Kurulumuz 12 Ekim 2023'te çıkarılmış sermayenin %100 bedelsiz olarak artırılarak **264 milyon TL**'ye çıkarılmasına yönelik karar aldı. 19 Ekim 2023 tarihinde SPK'ya başvuruda bulundu.

Konfrut AG

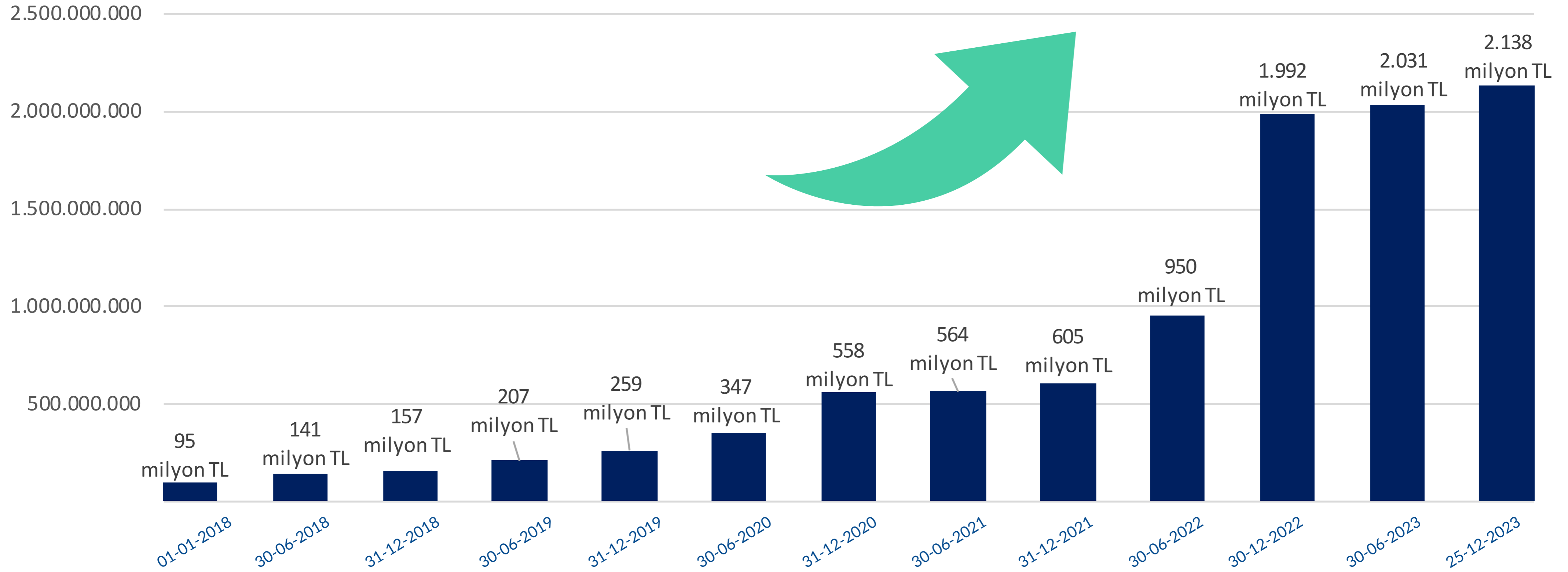
Bağlı Ortaklığın Ticari Unvanı	Sermayedeki Payı	Oranı
Konfrut Gıda Sanayi ve Ticaret A.Ş.	30.000.000 TL	100,00%

- ✓ Konfrut AG'nin sermayesi 2023 yılı Temmuz ayında tamamı iç kaynaklardan karşılanmak üzere **%200** arttı.

Yüksek büyüme ve gelişme potansiyeline sahip ülkemiz tarımını geleneksellikten yeni nesil endüstriyel tarıma taşıyacak adımları paydaşlarımızla beraber atarak birlikte kalkınacağız.

İç kaynaklardan karşılayarak gerçekleştirdiğimiz sermaye artırımları ile güçlü finansal yapıya sahibiz.

KONFRUT PİYASA DEĞERİ



Konfrut AG Temel İş Birimleri

Yeni Nesil Endüstriyel Tarım



Zirai Hammadde Tedariki 

Zirai Hammadde Girdisi 

Tarımsal Ticaret 



Zirai Hammadde Taşımacılığı 

Nakliye 

Depolama 



Yeşil Enerji 

Bitki Koruma & Geliştirme 

Ambalaj 

Tarımsal Operasyonlar Yönetim Kadromuz ve Organizasyon Şeması

Konfrut AG – Yönetim Kurulu

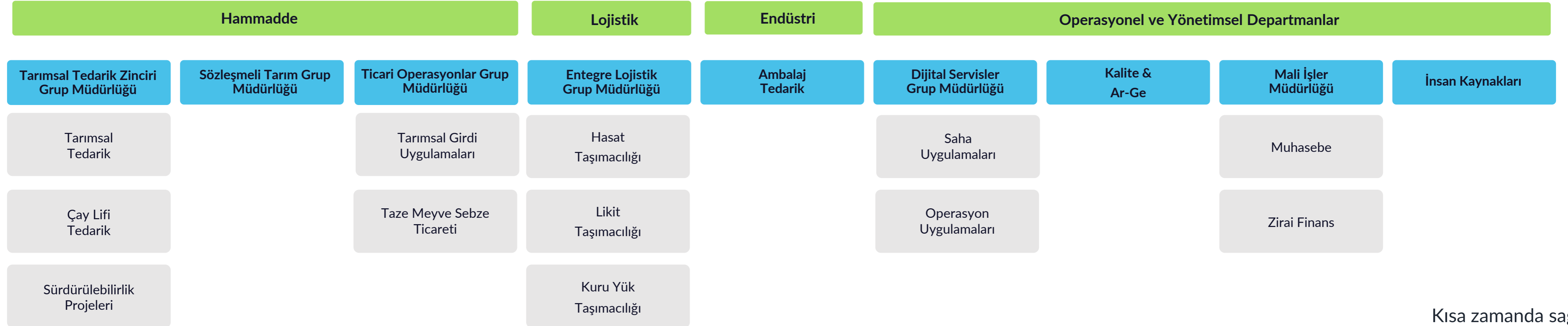
Can Aydemir
Yönetim Kurulu Başkanı

Kerim Aydemir
Yönetim Kurulu Başkan Vekili

Bilsay Bilge
Yönetim Kurulu Üyesi

Yönetim Kurulu

Genel Müdür - Burak Öztürk



Kısa zamanda sağlam adımlarla büyüyen Konfrut AG'nin profesyonel kadrosu **101'e** ulaştı.

Öne Çıkan Operasyonlarımız

Amacımız DNA'sında
sıfır atık ilkesi
bulunan uçtan uca
dijital tarım tedarik
zinciri şirketi olmak.



+100 Çalışan
ile tarla ve ofis
operasyonlarını yönetiyoruz.



+7000 Ton Çay Lifi
Döngüsel ekonomiye katkıda
bulunarak tarımsal atığı ekonomik
bir değere dönüştürmede öncüyüz.



6000 dekar
Avrupa'nın en büyük organik çilek
projesini gerçekleştirdik.



+6000 Spot Araç Havuzu
yönetiyoruz.
Gıda ürünü taşımacılığına uygun
lojistik filomuzu kurduk.



210 Fiber Havuz
Türkiye'de özel tasarlanmış
tarımsal taşıma ekipmanlarıyla
faaliyet gösteren tek şirketiz.

Öne Çıkan Operasyonlarımız

Tarımsal operasyonlarda kısa sürede önemli başarılar elde ettik.



522 K ton
Türkiye'nin her bölgesine yayılan dijital altyapıya sahip bir tedarik organizasyonu geliştirdik.



Çilek, siyah havuç, domates ve kırmızı pancar için sözleşmeli tarım tabanı oluşturduk.



10 Milyon Fide
Fidelik ile özel bir işbirliği anlaşması imzalandı.



40 K dekar / 800 Çiftçi
Çiftçilere mali destek, bilgi birikimi ve kaliteli girdiler sağlayarak onları güçlendirdik.



52 IoT
Çiftçilere dijital çözümler sağladık.

Sürdürülebilir Tarımın Öncüsü: Konfrut AG



Uçtan uca yeni nesil endüstriyel tarım vizyonumuzla çiftçilerle işbirliği yaparak sürdürülebilir tarım gerçekleştiriyoruz.



Sezon Öncesi

Üretim İçin Finansal Destek

2023 sezonunda >750 çiftçiye finansal destek sağlandı.



Zirai Girdi

Zirai Girdi Desteği

Tohum, fide, gübre, zirai ilaç desteği.



Bilimsel Tarım

Teknik Know- How Desteği

Toprağın hazırlık aşamasından hasada kadar.



IoT

Dijital Tarım Uygulamaları

Tüm tarımsal operasyonlarımızda yüksek dijitalleşme.



Hasat

Modern Hasat Yöntemleri

Makine ile modern hasat gerçekleştiriyoruz.



Taşımacılık

Yenilikçi Taşımacılık: Fiber K

Hasat edilen ürünleri gıda taşımacılığına uygun olarak tasarlanmış **Fiber K** ismini verdiğimiz havuzlarla taşıyoruz.

Tüm operasyonlarımızın ortak paydasında **yaratılan doğrudan ve dolaylı istihdam ile yüksek katma değerli tarımsal üretim** bulunuyor.

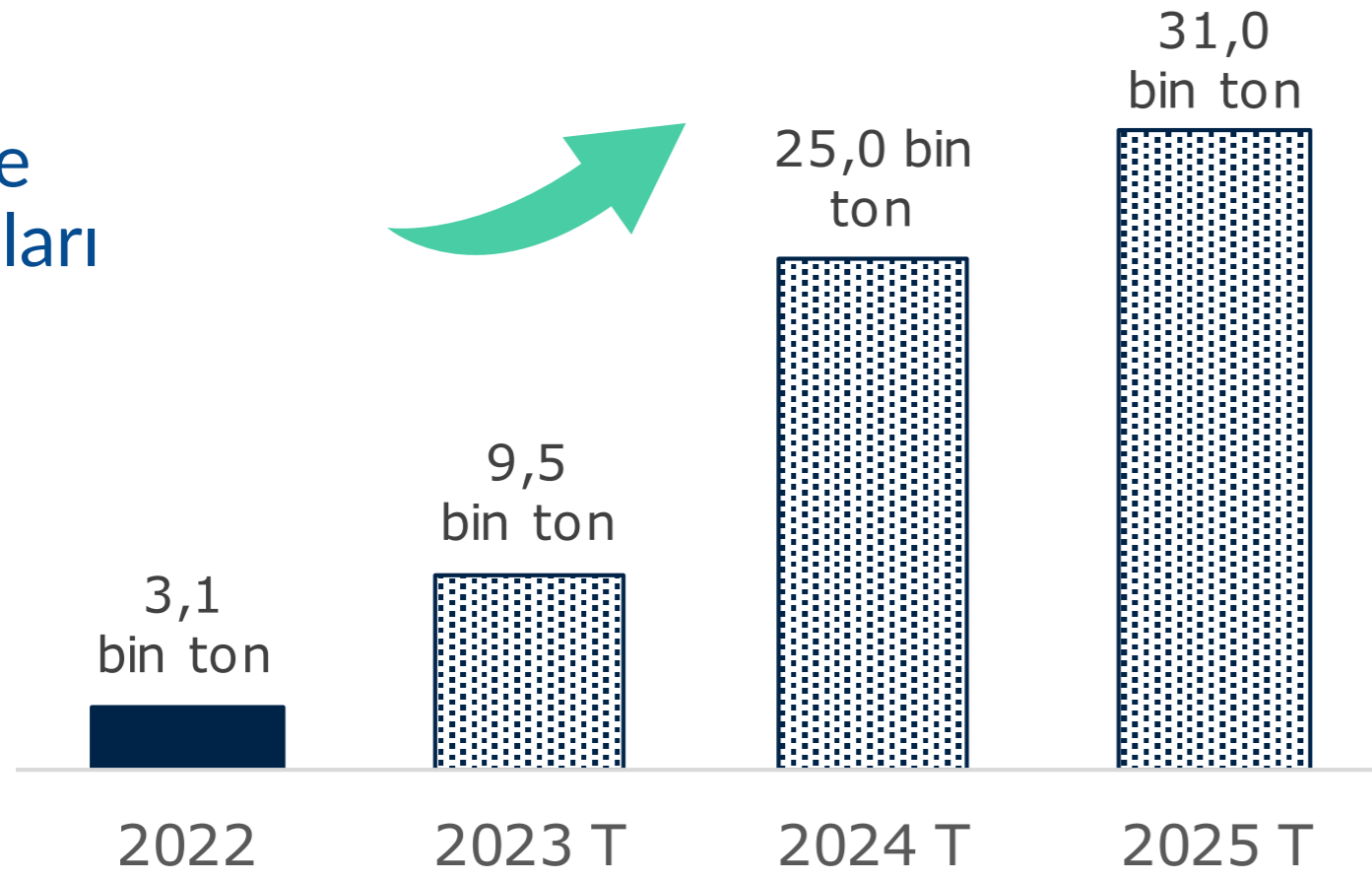
Büyüyen Operasyonlarımız



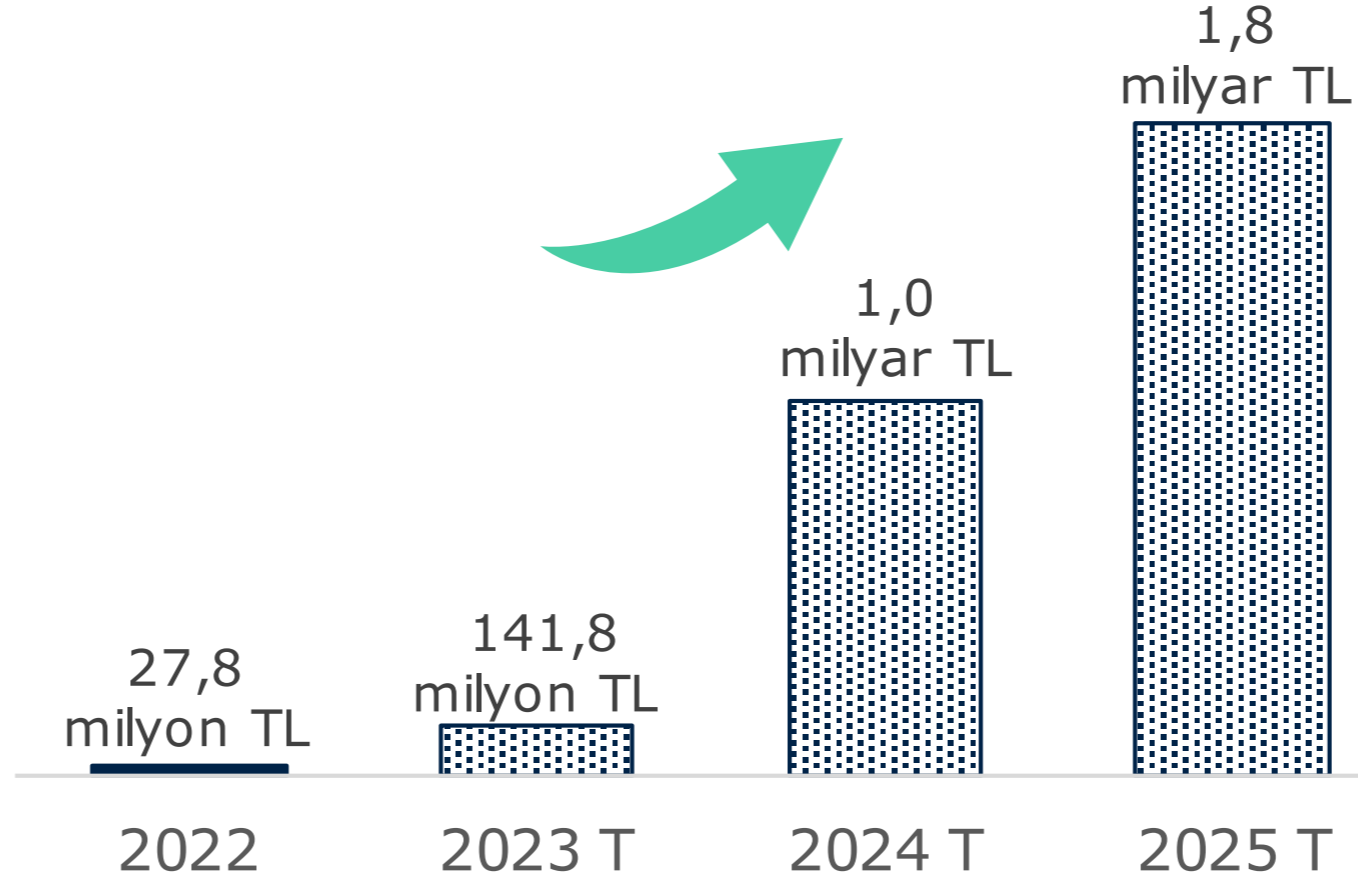
Taze meyve ihracatında **Türkiye'nin 1 numaralı markası** olmayı hedefliyoruz.

Hacim Bazında (ton)

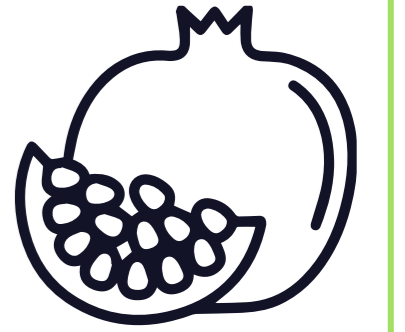
Taze Meyve
Sebze Satışları



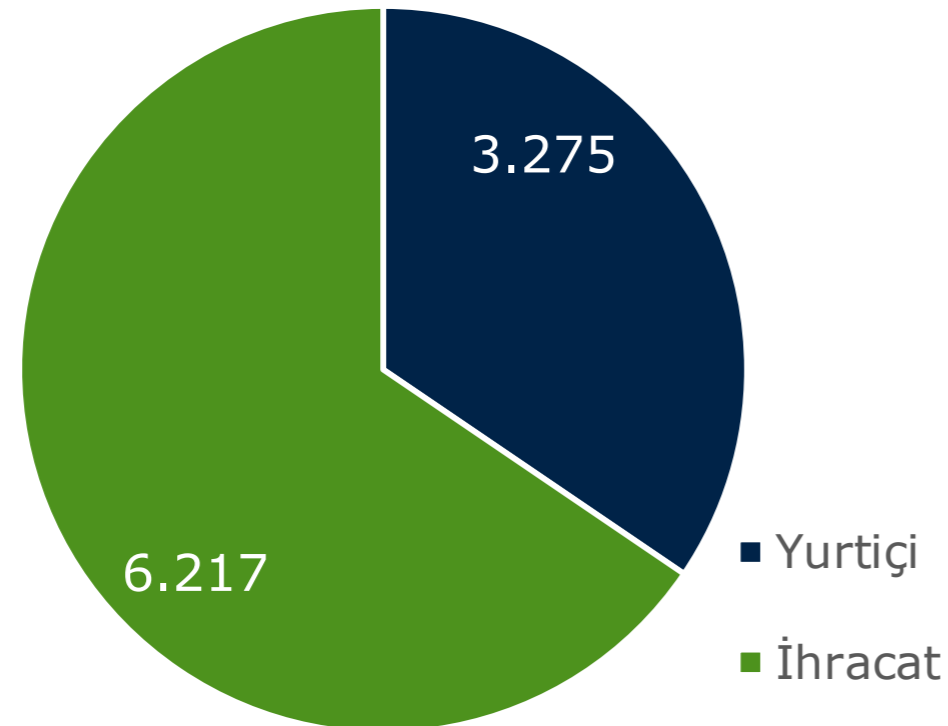
Ciro Bazında



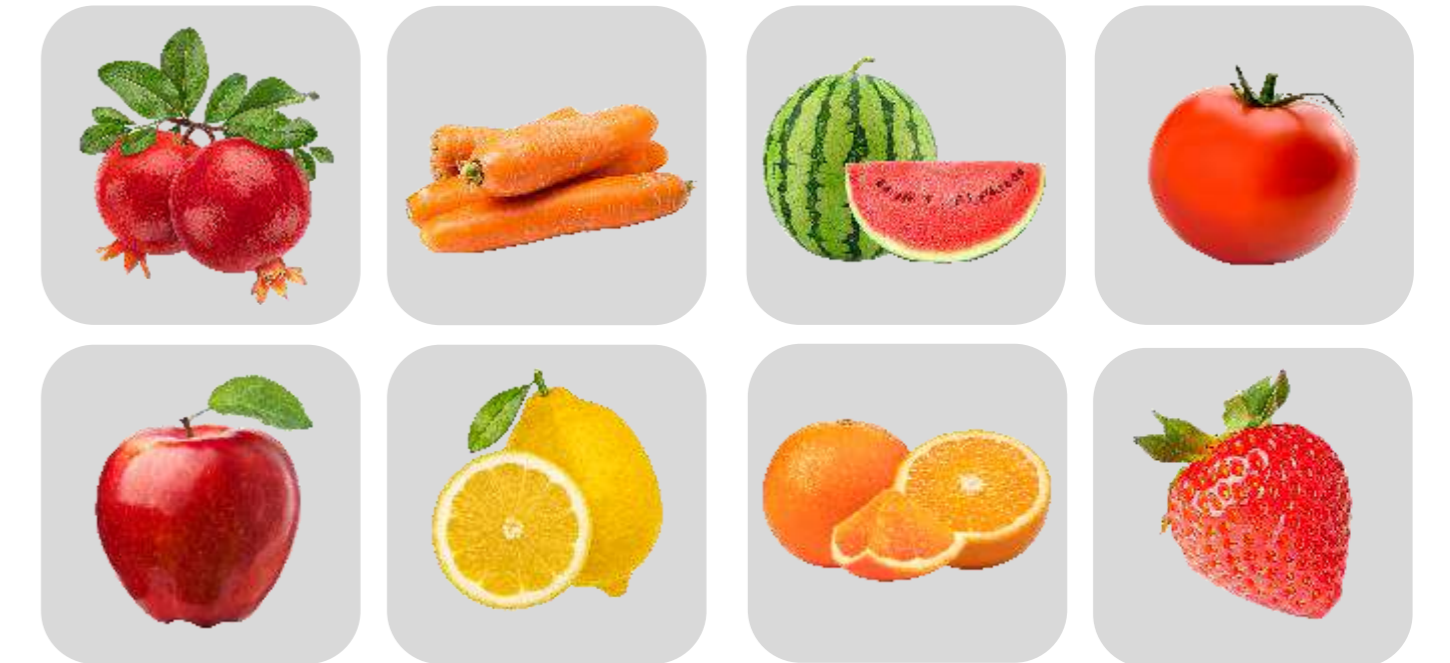
Geçtiğimiz yıl sonunda taze nar ile başladığımız taze meyve sebze ihracatında kısa zamanda **13 farklı ülkeye toplamda 6 bin tona** yakın taze ürün ihraç ettik.



Taze Meyve Sebze
Ticareti
Net Satışlar Kırılımı
Tonaj Bazında (ton)
2023 Yılı Tahmini



İhracatımızın **88%**'ini
Avrupa ülkelerine
gerçekleştiriyoruz.



Wunder Fresh

Simply Wunder'ful, Naturally Delicious.

Seçilmiş taze meyvelerde pazar lideri olma tutkusuyla **Wunder Fresh** markası yaratıldı.

Wunder Fresh



apple apple apple apple



Büyüyen Operasyonlarımız

Zirai hammadde ve endüstriyel ürün taşımacılığını lojistik filosuyla gerçekleştiren Konfrut AG'nin lojistik operasyonları büyümesini sürdürüyor.

Sahip olduğumuz **240 araç ve modern tarım ekipmanından oluşan** filomuzun yanı sıra kiraladığımız araçlarla lojistik filosunu yönetiyoruz.

Gıdaya uygun karayolu taşımacılığında yurt içinde ve yurt dışında taşımacılık yetkinliğine sahibiz.

Taşımacılık Yetkinliklerimiz:

- ✓ Zirai Hammadde Taşımacılığı – Fiber K
- ✓ Kuru Yük Taşımacılığı
- ✓ Soğuk Zincir Taşımacılığı
- ✓ Likit Gıda Ürünü Taşımacılığı

Sağlanan Taşımacılık Hizmeti (Hacim Bazında)



Tarım Ürünleri Entegre Depolama ve Lojistik Faaliyetlerimiz

FIBER 

Fiber K: Endüstriyel Ürün Taşımacılığında Liderliği Getirecek Model



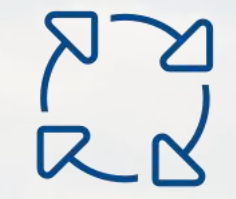
Verimlilik



Zaman Tasarrufu



İzlenebilir



Çevre Dostu



Güvenli Taşıma

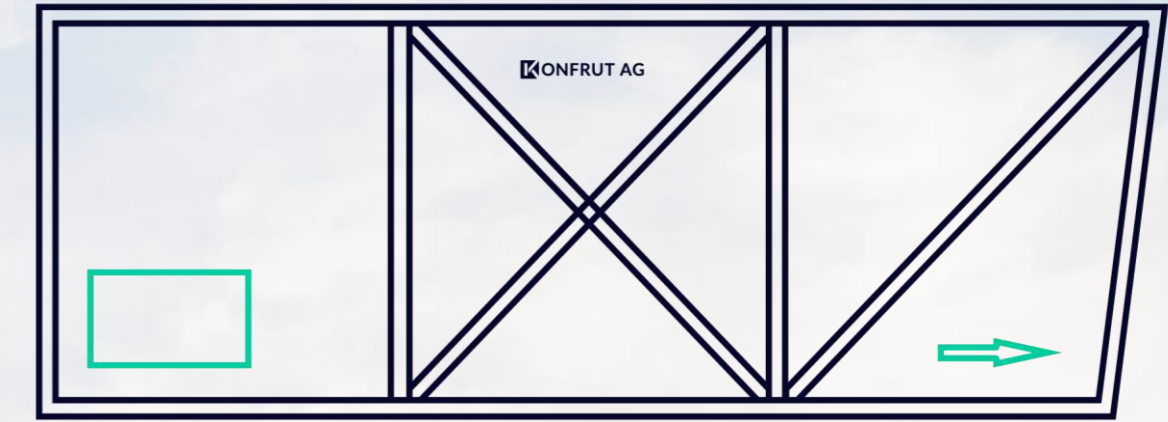
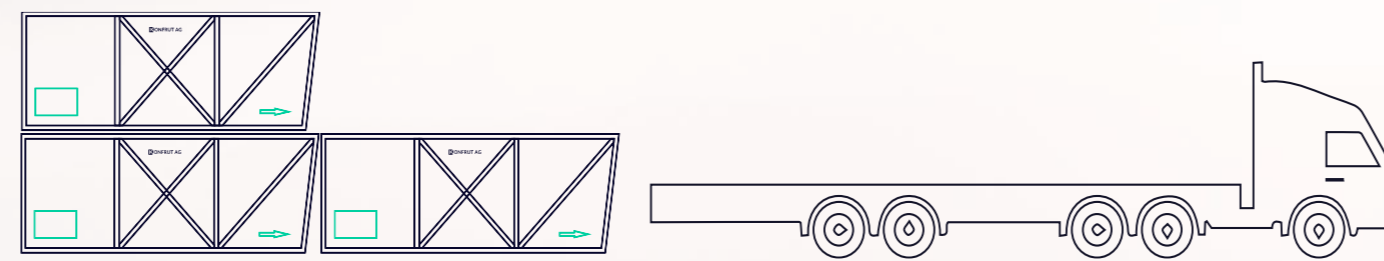
1



2



3



Türkiye'de
210 adet
fiber havuza
sahip tek firma.

Büyüyen Operasyonlarımız



Dijital Tarım



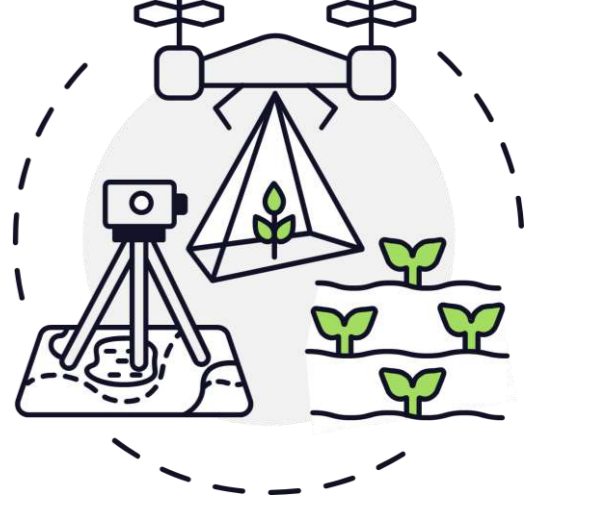
T-IRRIGATE
Irrigation
Optimization



T-WEATHER
Agro Station



T-TRAP
Pheromone
Trap



3500 dekar
tarım alanına
52 IoT
ile hizmet sağladık.

Geleneksel yöntemlerle çalışan **ülkemiz çiftçilerini modern tarım cihazlarıyla** buluşturuyoruz.

Endüstriyel Ürün ve Hizmetler

139.900 adet
palet satışı gerçekleştirdik.



Şu ana dek
17 bin m³
Orman ihalesi
kazanılmıştır.



Tarım Vizyonuyla Büyümede Kaynağın Yaratılması

Konfrut Gıda Denizli Fabrika'nın Satışı



Kaynaklarımızı
doğru kullanarak
tarım alanında
sürdürülebilir
büyüme
hedefliyoruz.

Fabrika'nın Durumu ve Yatırım İhtiyacı

Denizli'nin Çal ilçesinde bulunan konsantre meyve ve sebze suyu imalat fabrikasında;

- Meyve işleme operasyonu oldukça yoğun bir işletme sermayesi ihtiyacı oluşturuyor.
- Sektöründe rakiplerini yakalayabilmesi için makine ve ekipman yenilemesi gereksinimleri bulunuyor.
- Geçmiş 50 yıla yakın olan Fabrika, kapasite sınırlarına dayanmış durumda.

Denizli Fabrika'nın Satışı

Tarımsal operasyonlarımıza **433,7 mn TL** kaynak yaratıyoruz.

Konfrut Gıda'nın ana ortağı Döhler Gıda tarafından Denizli'de bulunan üretim tesisi **433,7 mn TL** bedel karşılığında satın alınacaktır.

Fabrika Devrine Konu Varlıklar:



Fabrikanın bulunduğu arazi ve fabrika binası



Makine, cihaz ve demirbaşlar



İnsan kaynağı: **100*** çalışan



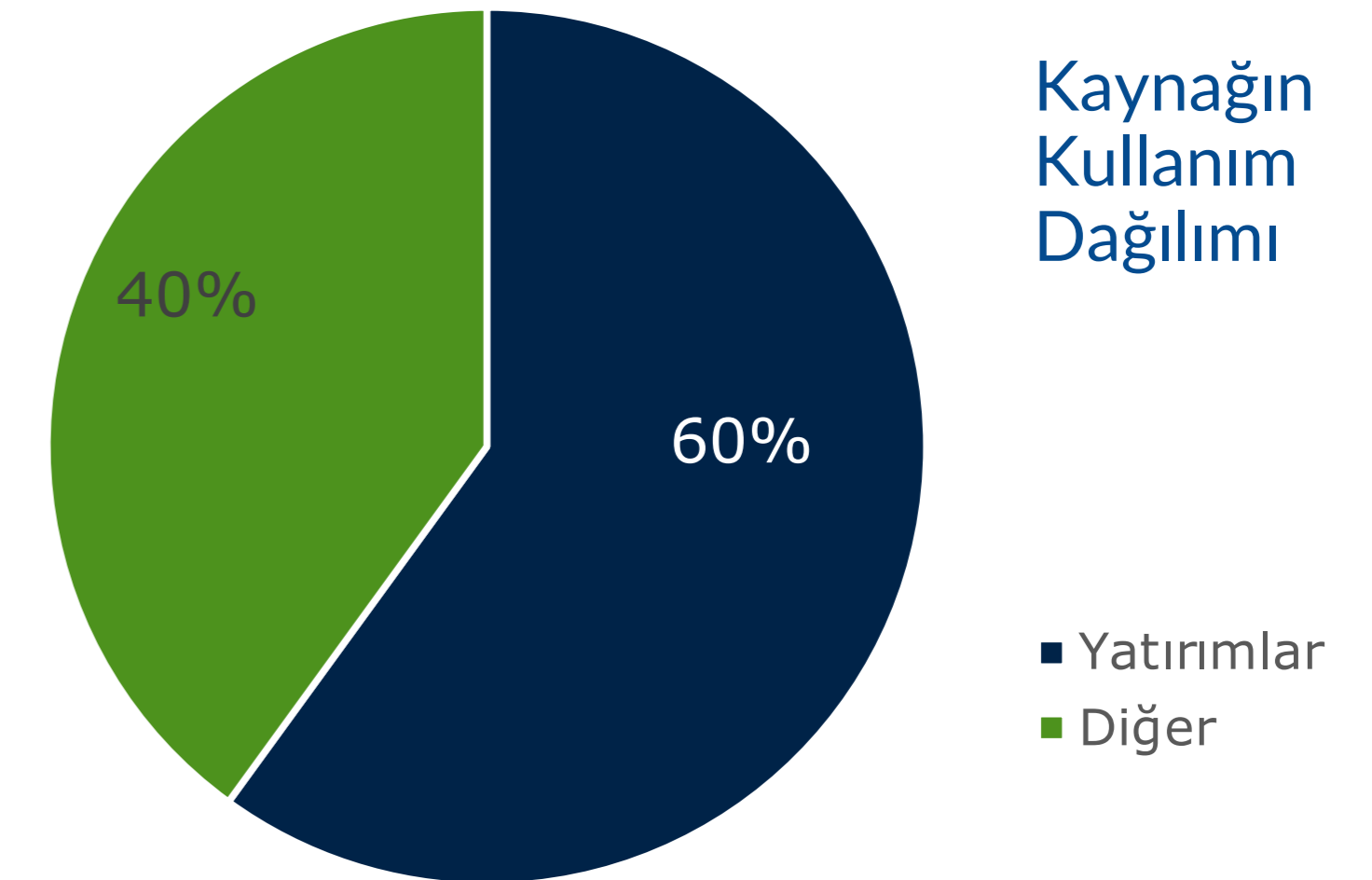
Satış Bedelinin Tahsil Edilmesi:

- ✓ Satış bedeli devir işlemlerinin tamamlanması ile birlikte Konfrut Gıda'ya ödenecektir.

İşlem Sermaye Piyasası Mevzuatı uyarınca Önemli Nitelikte İşlem ve ilişkili taraf işlemi niteliğinde olabileceği değerlendirilmiştir.

* Geçici hariç olmak üzere güncel kadrolu personel sayısıdır.

Sahip olduğu yüksek büyüme potansiyeli nedeniyle yatırımlarına hızla devam edilecek olan tarımsal operasyonlarımıza **433,7 mn TL** kaynak sağlıyoruz.



- ✓ Elde edilecek gelirin %60'a kadarını yatırımlar, kalan kısmı ise işletme sermayesi ihtiyaçları ve finansal borç geri ödemeleri için kullanılacaktır.

Değerleme Raporu



Türkiye Sınai Kalkınma Bankası Gayrimenkul Değerleme A.Ş. tarafından yapılan 21 Kasım 2023 tarihli değerlemeye göre;



Gayrimenkul değeri
176.730.000 TL
(KDV dahil 211.030.975 TL)



Taşınırların değeri
256.950.000 TL
(KDV dahil: 308.340.000 TL)



Toplam değer
433.680.000 TL
(KDV dahil: 519.370.975 TL)

Not: Değerleme raporunda maliyet ve pazar yaklaşımları kullanılmıştır.

Denizli Fabrika'nın Satış Süreci



Yatırımlarla Büyüyoruz

Yatırımlarımızı yeni nesil endüstriyel tarım vizyonu ile gerçekleştiriyoruz.



Son 2 yılda
61 milyon TL
Lojistik Yatırımı

Yeni Peletleme Hattı Yatırımı



2022'de Rize'nin İyidere ilçesinde 7 bin metrekarelik alanda Çay Lifi Depolama ve Peletleme Tesisi kuruldu.



2023'te tesis için **15 milyon TL'lik** ek yatırım yapıldı.



Yatırımlarla tesisin kapasitesi **12.500 tona** yükseltildi.



Lojistik filomuzu büyütüyoruz!

2022'de **38,6 milyon TL'lik** yatırımla çekici araç, meyve ve sebze taşımacılığı için özel tasarlanmış fiber havuz ve frigofrik dorse yatırımları yapıldı.



2023'te ise bu alandaki yatırımlara **22 milyon TL** daha eklenerek devam edildi.

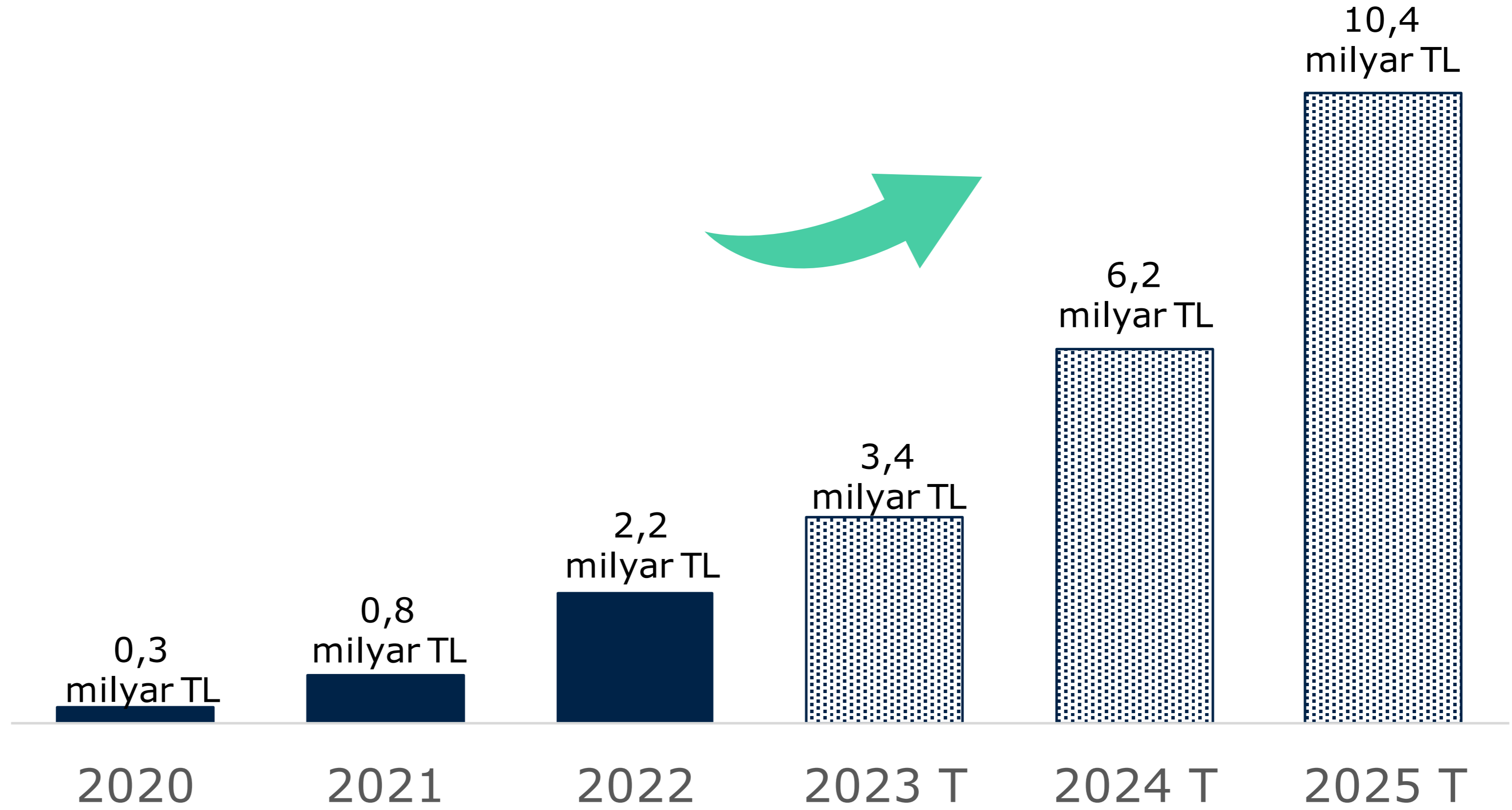
200'den fazla fiber havuz ile
bu alandaki tek şirket konumunda.



Satışların Gelişimi



Konfrut Satışların Gelişimi (Konsolide)



Konfrut'un Geleceđi

Tarım ve tarıma dayalı sanayide liderliđe giden yolculuk

Meyve İhracatında Hızla Zirveye Doğru İlerliyoruz

Taze Meyve Sebze Ticaretinde Büyüme

2022 yılında 315 ton ile başlayan taze meyve ihracatı 2023 yılında 6.217 tona ulaşmış olup 2025 yılında 20 bin tonu geçmesi öngörülmektedir.

Taze Meyve Sebze Paketleme Yatırımı

Taze meyve ve sebzelerin paketlenerek başta AB ülkelerine ihraç edilmesi için gerekli altyapı geliştirmek üzere paketleme yatırımı yapılacak.



Yeni Nesil Endüstriyel Tarım Taşımacılığında Lider Olmayı Hedefliyoruz

Yatırımlarımızla Fiber K havuzlarımızı arttırarak en doğru ve ekonomik şekilde tarım ürünlerinin taşınmasına öncülük edeceğiz.



DNA'mızdaki Sıfır Atık Prensibini Sürdürülebilir Enerjiye Dönüştürüyoruz

Yeşil Enerji

Tarım sektörünün değerlendirilemeyen atıklarının toplanması ile yeşil enerji sektörüne biokütle enerji girdisi tedarik edilecek.



Konfrut yapacağı yatırımlarla tarıma yeni bir vizyon getirerek, endüstriyel meyve alımındaki öncülüđünü taze meyve ticareti ve tarım lojistiđiyle sürdürecektir.



SORU – CEVAP BÖLÜMÜ

Türkiye'nin en büyük
endüstriyel meyve alıcısı
aynı zamanda
Türkiye'nin en büyük
taze meyve ihracatçısı
olma yolunda



KONFRUT AG